

## Unser neues Projekt:

### Anbau im Gemeinschaftsraum des Kirschhauses auf der Rudolfshöhe



1981 haben engagierte Eltern, Freunde und Lehrer der Karl-Schubert-Schule das Gelände auf der Rudolfshöhe gekauft und seither nach und nach mit Leben gefüllt:

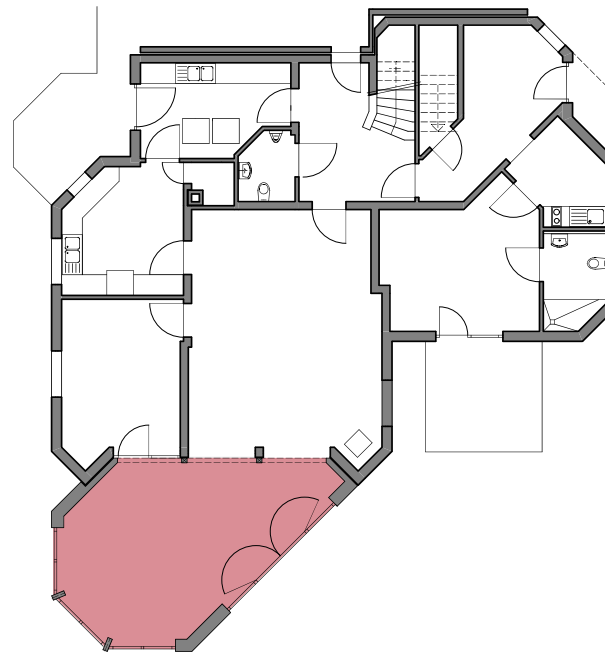
Zunächst wurde der Gärtnerbetrieb wieder aufgenommen und bis heute weiter ausgebaut. Danach entstanden in den Jahren 1984, 1994, 1998, 2003 und 2008 insgesamt 10 Wohngemeinschaften und verschiedene Förder- und Betreuungsgruppen. Zum inklusiven Miteinander sind dort heute über 120 Menschen mit und ohne Behinderung beheimatet.

Tagsüber arbeiten die bei uns lebenden Menschen mit Behinderung entweder in den Karl-Schubert-Werkstätten in Filderstadt oder Aichtal oder suchen tagesstrukturierende Angebote in den Förder- und Betreuungsgruppen der Karl-Schubert-Gemeinschaft auf.

### Grund für den Anbau:

Mit zunehmendem Alter sind die bei uns lebenden Menschen mit Behinderung zum Teil immer öfter auf Geh- und Fahrhilfen angewiesen. Dadurch ist in unserem Kirschhaus vor allem im Gemeinschaftsraum mit der Zeit ein erheblicher Platzmangel entstanden.

Um diesen Menschen auch weiterhin eine gute Lebensatmosphäre zu ermöglichen, wollen wir den Gemeinschaftsraum des Kirschhauses nach Süden hin erweitern.



**Der Förderverein unterstützt dieses Vorhaben.  
Bitte helfen Sie uns dabei!**

# Wir bauen Barrieren ab!

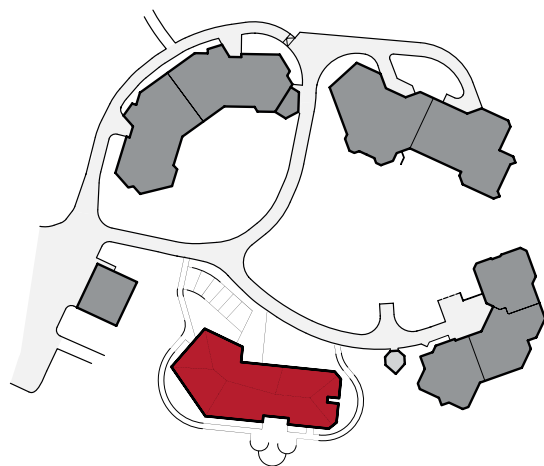


## Unser aktuelles Projekt:

### Verein zur Förderung der Karl-Schubert-Gemeinschaft e.V.

Der Förderverein der Karl-Schubert-Gemeinschaft unterstützt den Karl-Schubert-Gemeinschaft e. V. bei seinen Vorhaben.

Auch im letzten Jahr haben Ihre Spenden und Zuwendungen geholfen:



Der Kreis wird geschlossen!

### Der Förderverein bedankt sich herzlich für Ihre großzügigen Spenden!

Im Laufe des Jahres 2018 konnten wir mit dem Bau unseres inklusiven Hauses auf der Rudolfs Höhe in Aichtal-Grötzingen beginnen. Die Baugrube wurde ausgehoben, das Fundament gegossen, der Grundstein gelegt und das Sockelgeschoss gemauert.



Grundsteinlegung 14.09.2018

Nach Erhalt der 3. Teilbaugenehmigung sind wir zuversichtlich, dass wir das Haus zum Jahreswechsel 2019/2020 seiner Bestimmung übergeben können.



Wir bitten Sie auch weiterhin um Ihre Unterstützung bei diesem großen Projekt.

Verein zur Förderung der  
Karl-Schubert-Gemeinschaft e.V.  
Kurze Straße 31  
70794 Filderstadt  
Telefon: 0711 77091-0  
Telefax: 0711 77091-50  
E-Mail: foerderverein@ksg-ev.eu  
Homepage: www.ksg-ev.eu

Bank für Sozialwirtschaft  
IBAN: DE98 6012 0500 0007 7277 00  
BIC: BFSWDE33STG

**Lösungen  
nach Maß!**



Zuwendungen an den Förderverein sind steuer-  
mindernd abzugsfähig.